

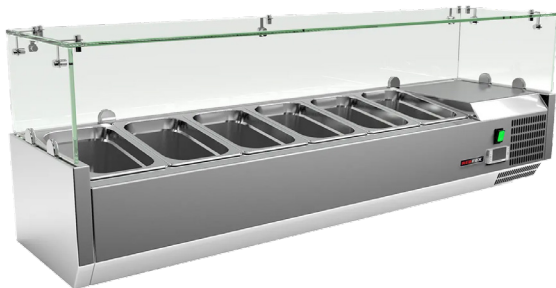
Technisches Datenblatt



Produktmerkmale

Kühlvitrine Theke 5 x GN 1/4

Modell	SAP -Code	00013356
MCH 4120	Eine Gruppe von Artikeln - Web	Kühl- und Gefriertische



- Material: Edelstahl
- GN / EN -Größe im Gerät [mm]: GN 1/4
- Anzahl der GN / en: 5
- Mindestvorrichtungstemperatur [° C]: 2
- Maximale Gerätetemperatur [° C]: 8
- Isolationsdicke [MM]: 40
- Einheit: rechts

SAP -Code	00013356	Anzahl der GN / en	5
Netzbreite [MM]	1200	GN / EN -Größe im Gerät [mm]	GN 1/4
Nettentiefe [MM]	335	GN -Gerätetiefe	150
Nettohöhe [MM]	440	Mindestvorrichtungstemperatur [° C]	2
Nettogewicht / kg]	39.00	Maximale Gerätetemperatur [° C]	8
Power Electric [KW]	0.125	Kältemittel	R290
Wird geladen	230 V / 1N - 50 Hz	Kältemittelgewicht [g]	33.00
Kammervolumen [l]	32	Klimaklasse	4

Technisches Datenblatt

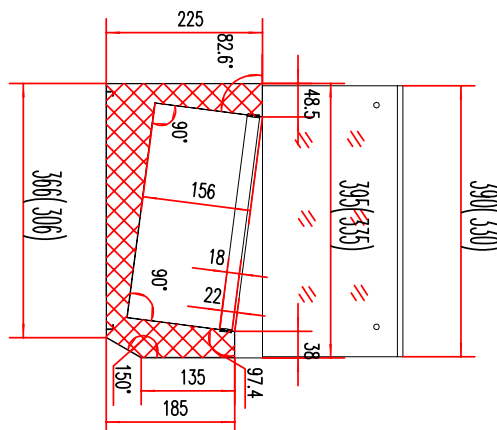
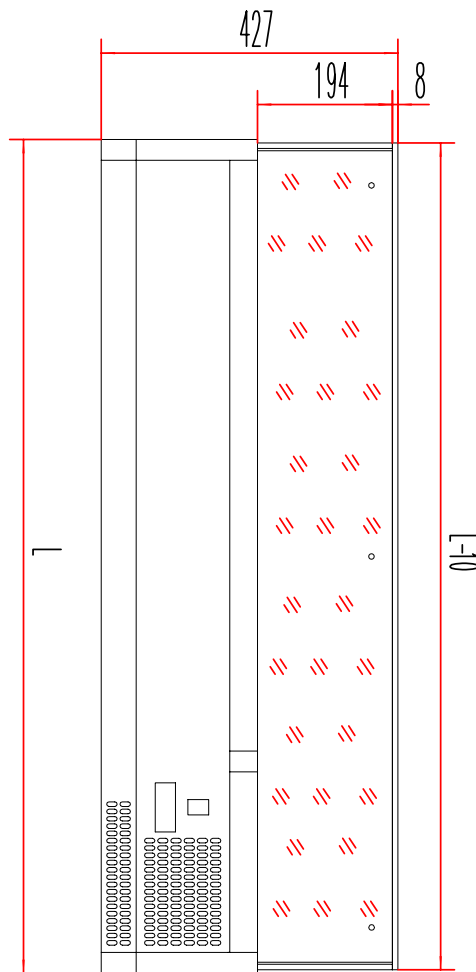


Technische Zeichnung

Kühlvitrine Theke 5 x GN 1/4

Modell	SAP -Code	00013356
MCH 4120	Eine Gruppe von Artikeln - Web	Kühl- und Gefriertische

MCH3120/MCH4120	1200	└
MCH3140/MCH4140	1400	
MCH3150/MCH4150	1500	
MCH3160/MCH4160	1600	
MCH3180/MCH4180	1800	
MCH4200	2000	



Technisches Datenblatt



technische Parameter

Kühlvitrine Theke 5 x GN 1/4

Modell	SAP -Code	00013356
MCH 4120	Eine Gruppe von Artikeln - Web	Kühl- und Gefriertische

1. SAP -Code:

00013356

2. Netzbreite [MM]:

1200

3. Nettentiefe [MM]:

335

4. Nettohöhe [MM]:

440

5. Nettogewicht / kg]:

39.00

6. Bruttobreite [MM]:

1290

7. Grobtiefe [MM]:

375

8. Bruttohöhe [MM]:

310

9. Bruttogewicht [kg]:

43.00

10. Gerätetyp:

Elektrisches Gerät

11. Power Electric [KW]:

0.125

12. Wird geladen:

230 V / 1N - 50 Hz

13. Kältemittel:

R290

14. Kühltyp:

luftgekühlt

15. Material:

Edelstahl

16. Weitere Informationen:

GN sind nicht Teil des Geräts

17. Geräteeigenschaften 2:

kühlend

18. GN / EN -Größe im Gerät [mm]:

GN 1/4

19. Anzahl der inneren Teile:

5

20. Anzahl der GN / en:

5

21. GN -Gerätetiefe:

150

22. Kammervolumen [l]:

32

23. Isolationsdicke [MM]:

40

24. Einheit:

rechts

25. Mindestvorrichtungstemperatur [° C]:

2

26. Maximale Gerätetemperatur [° C]:

8

27. Kältemittelgewicht [g]:

33.00

28. Bruttovolumen [M3]:

0.150

Technisches Datenblatt

technische Parameter



Kühlvitrine Theke 5 x GN 1/4

Modell	SAP -Code	00013356
MCH 4120	Eine Gruppe von Artikeln - Web	Kühl- und Gefriertische

29. Nettovolumen [M3]:

0.177

31. Querschnitt der Leiter CU [mm²]:

0,5

30. Klimaklasse:

4